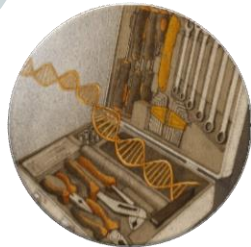
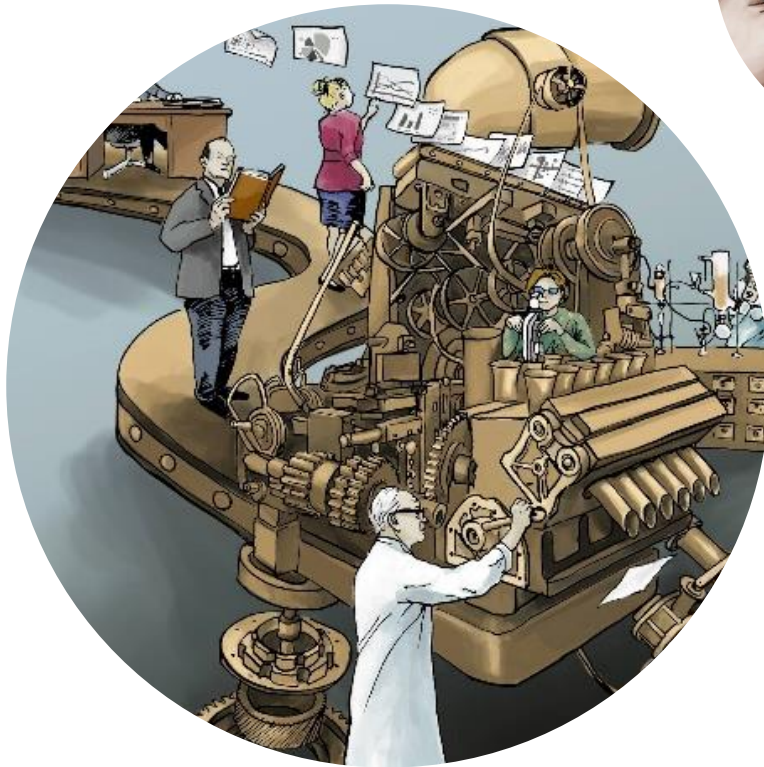


Leitbild



UNSERE VISION

reach will eine
wissenschaftsfreundliche Kultur,
in der Wissenschaft und Gesellschaft
am **gleichen Strang** ziehen.



UNSERE MISSION

Wir machen Wissenschaft relevant und bereichern die öffentliche Debatte mit **faktenbasierten Lösungen.**



UNSERE KERNKOMPETENZEN

Wir sitzen an der Quelle. Als Ideenschmiede von jungen Forschenden führen wir Debatten, bevor sie entstehen.

Bei uns kommen Sie ins Gespräch. Wir bringen Politik und Wissenschaft an einen Tisch.



UNSERE GRUNDSÄTZE

kompetent | aufrichtig | unabhängig |
ausgewogen | partnerschaftlich

Wir wollen **vertrauenswürdig** sein,
deshalb haben wir klare Grundsätze.



KOMPETENZ & EXPERTISE

IN UNS STECKT WISSENSCHAFT.

Wir stützen uns auf wissenschaftliche Quellen und auf ein wissenschaftliches Netzwerk.

Wissenschaftliche Instrumente wie «Peer-Review» sind für uns eine Selbstverständlichkeit.



AUFRICHTIGKEIT

WIR SPIELEN MIT OFFENEN KARTEN.

Bei uns gibt der wissenschaftliche Konsens den Ton an, nicht der selektive Umgang mit Fakten.

Korrigieren Sie uns! Wir legen unsere Fehler offen und verbessern sie.



UNABHÄNGIGKEIT

UNS KANN MAN NICHT KAUFEN – ABER UNTERSTÜTZEN.

Wir finanzieren uns über Kleinspenden, Stiftungsgelder Mitgliederbeiträge und Förderbeiträge.

Wer unsere Geldgeber sind, ist für Sie 100% transparent.

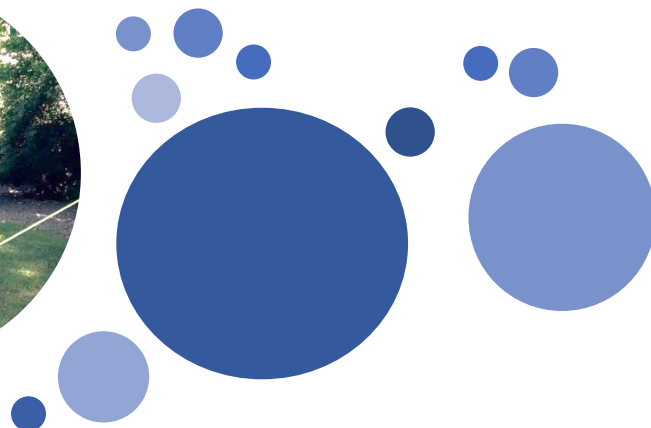


AUSGEWOGENHEIT

SO SICHERN WIR UNSERE OBJEKTIVITÄT.

Unser Team ist fachlich und weltanschaulich divers aufgestellt und Interessenbindungen legen wir offen.

Wir reflektieren Wissenschaft und Technik kritisch und betrachten ihren sozialen und ethischen Kontext.



PARTNERSCHAFTLICHKEIT

WIR FÜHREN EINEN DIALOG AUF AUGENHÖHE.

Gesellschaft und Wissenschaft können voneinander lernen. Daher interessieren wir uns für Ihre Meinung.



Dieses Leitbild basiert auf der ursprünglichen reach Vision, den 3 Jahren Arbeitserfahrung, die seit der Formulierung der Vision vergangen sind, und der intensiven Mitarbeit der Teilnehmenden der Vereinsretraite 2018.

Leitbild reach
Oktober 2018

TEXT UND GESTALTUNG
Kreisleitung «Entwicklung & Qualität»
Michaela Egli

FOTOS
Sara von Salis
Joel Lüthi
Eylül Yeraz

REDAKTION
Servan Grüninger
Tanja Rechnitzer
Olivia Meier
Anna-Katharina Ehlert
Silas Arn

